

LEGENDA MÍSTNOSTÍ

Č.M.	ÚČEL MÍSTNOSTI	STĚNY	PODLAHA	PODHLLED	PLOCHA [m2]
33	PRACOVISTĚ	omítka	epoxidový nátěr	omítka	9,95
34	PRACOVISTĚ	omítka	epoxidový nátěr	omítka	9,72
35	PRACOVISTĚ	omítka	epoxidový nátěr	omítka	9,72
36	PRACOVISTĚ	omítka	epoxidový nátěr	omítka	10,12
37	PRACOVISTĚ	omítka	epoxidový nátěr	omítka	9,72
38	PRACOVISTĚ	omítka	epoxidový nátěr	omítka	10,06
39	PRACOVISTĚ	omítka	epoxidový nátěr	omítka	9,92
40	KANCELÁŘ	omítka	epoxidový nátěr	omítka	9,70
41	TOALETY	omítka/ker. obklad	keramická dlažba	omítka	10,43
42	KANCELÁŘ	omítka	epoxidový nátěr	omítka	10,26
43	UMÝVÁRNA	omítka/ker. obklad	keramická dlažba	omítka	10,19
44	EXPEDICE / ZDVIŽ	omítka	epoxidový nátěr	omítka	15,76
45	CHODBA	omítka	epoxidový nátěr	omítka	102,42
46	TOALETY / UMÝVÁRNA	omítka/ker. obklad	keramická dlažba	omítka	9,59

ROZVODÁ SOUSTAVA: SÍŤ TNC/S, 3+PEN / 3+N+PE, 400/230V, 50Hz, DLE ČSN 33 2000-1 ED.2
OCHRANA PŘED NEBEZPEČNÝM DOTYKEM DLE ČSN 33 2000-4-41 ED.2
ČL. 411 - OCHRANA AUTOMATICKÝM ODPOJENÍM OD ZDROJE
ČL. 411.2 - OCHRANA ZÁKLADNÍ (PŘED NEBEZPEČNÝM DOTYKEM ŽIVÝCH ČÁSTÍ)
ČL. 411.3 - OCHRANA PŘI PORUŠE (PŘED DOTYKEM NEŽIVÝCH ČÁSTÍ)

LEGENDA MÍSTNOSTÍ

Č.M.	ÚČEL MÍSTNOSTI	STĚNY	PODLAHA	PODHLLED	PLOCHA [m2]
19	KANCELÁŘ	omítka	epoxidový nátěr	omítka	9,45
20	ŠATNA - ŠPINAVÁ	omítka	epoxidový nátěr	omítka	9,65
21	KANCELÁŘ	omítka	epoxidový nátěr	omítka	9,86
22	KANCELÁŘ	omítka	epoxidový nátěr	omítka	9,34
23	PRACOVISTĚ	omítka	epoxidový nátěr	omítka	9,95
24	KANCELÁŘ	omítka	epoxidový nátěr	omítka	9,74
25	PRACOVISTĚ	omítka	epoxidový nátěr	omítka	10,08
26	PRACOVISTĚ	omítka	epoxidový nátěr	omítka	9,95
27	PRACOVISTĚ	omítka	epoxidový nátěr	omítka	9,76
28	PRACOVISTĚ	omítka	epoxidový nátěr	omítka	10,00
29	PRACOVISTĚ	omítka	epoxidový nátěr	omítka	9,83
30	PRACOVISTĚ	omítka	epoxidový nátěr	omítka	9,68
31	PRACOVISTĚ	omítka	epoxidový nátěr	omítka	10,01
32	KANCELÁŘ	omítka	epoxidový nátěr	omítka	9,34

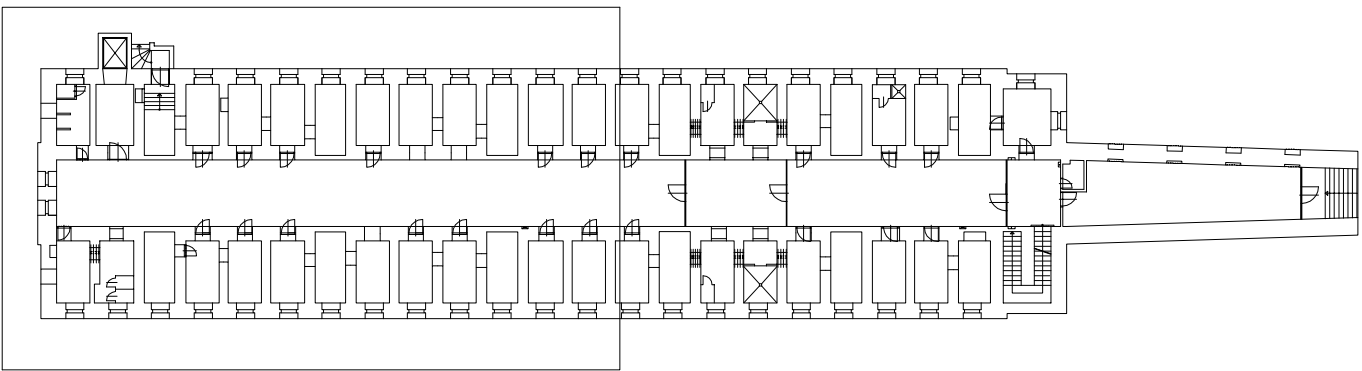
LEGENDA

- JEDNOPOLOVÝ SPÍNAČ, 10 A, 250 V
- STŘÍDAVÝ SPÍNAČ, 10 A, 250 V
- ZÁSUVKA DVOJNÁSOBNÁ, 16 A, 250 V
- 3F VÝVOD PRO PŘIPOJENÍ HYDRAULICKÉ PLOŠINY
- NÁSTĚNNÉ NOUZOVÉ LED SVÍTIDLO
- NÁSTĚNNÉ SVÍTIDLO
- STROPNÍ SVÍTIDLO, STÁVAJÍCÍ

ZAC 1/36L NAPÁJECÍ ZDROJ PRO MAX. 6 VÝTOKOVÝCH ARMATUR, VÝROBCE AZP BRNO, S.R.O.
ZAC 1/50 NAPÁJECÍ ZDROJ PRO MAX. 8 VÝTOKOVÝCH ARMATUR, VÝROBCE AZP BRNO, S.R.O.

R1, R2 STÁVAJÍCÍ ROZVADĚČE

- SVĚTELNÝ OBVOD, CYKY 3x1,5
- ZÁSUVKOVÝ OBVOD, CYKY 3x2,5
- TRÍFÁZOVÝ OBVOD, CYKY 5x2,5
- NAPÁJENÍ BATERIÍ A SPLACHOVAČŮ, CYKY 2x1,5



akce:				
Věznice Plzeň, objekt 1/5-0 Rekonstrukce sklepních prostor na multifunkční prostor pro zaměstnávání a odborné zacházení				
investor: Vězeňská služba České republiky Soudní 1672/1a, 140 67 Praha 4 IČ: 00212423		odpovědný projektant: ing. Filip Třoska WHY ME Group, s.r.o. Popovická 915/6 101 00 Praha 10 - Michle IČ: 24746886		
místo akce: Věznice Plzeň, Klatovská třída 202, 306 35 Plzeň				
část dokumentace: D.1.4 TECHNIKA PROSTŘEDÍ STAVBY	stupeň dokumentace: PROVEDENÍ STAVBY	datum: 08 / 2017	formát: A1	měřítko: 1 : 50
název výkresu: ELEKTROINSTALACE - ČÁST B			číslo výkresu: D.1.4.3.b.2	